

Oprogramowanie finn-agent

© 2025 LTC Sp. z o.o. Wszelkie prawa zastrzeżone

Autor: Paweł Dziełak

Historia zmian dokumentu:

Data dokumentu	Wersja	Autor	Opis
19.12.2023	1.2.0	Paweł Dziełak	Utworzenie dokumentu
05.01.2024	1.2.1	Paweł Dziełak	Aktualizacja
17.01.2024	1.2.7	Paweł Dziełak	Przegląd i aktualizacja

Spis treści

1. Zastrzeżenia	2
2. Cel dokumentu	2
3. Opis programu	2
4. Instalacja	3
4.1. Domyślna instalacja	3
4.2. Instalacja bez graficznego interfejsu użytkownika	5
4.3. Instalacja nowszej wersji	5
5. Zaawansowane	6
5.1. Katalog domowy użytkownika	6
5.2. Instalacja z wykorzystaniem Active Directory (GPO)	6
5.3. Problemy z uruchomieniem	9
5.3.1. Komunikat Failed to launch JVM	9
5.3.2. Zatrzymanie na „Uruchamianie programu.”	10
5.4. Blokowanie portów przez inne aplikacje	13

LTC Sp. z o.o. siedziba

ul. Narutowicza 2, 98-300 Wieluń
 NIP 8270007803
 REGON 005267185

KRS 0000196558
 Kapitał zakładowy 2 000 000 PLN
 Sąd Rej. Łódź-Śr. XX Wydział KRS

LTC Sp. z o.o. dział sprzedaży i usług

ul. Pabianicka 159/161, 93-490 Łódź
 tel. (42) 206 66 01
 tel. (42) 206 66 07, 206 66 09

www.finn.pl
 biuro@finn.pl

1. Zastrzeżenia

Instrukcje zawarte w niniejszym dokumencie mogą być wykonywane jedynie przez doświadczonych Administratorów, ponadto zakłada się iż osoba wykonująca instalacje jest zaznajomiona i sprawnie posługuje się zaawansowanymi opcjami systemów Microsoft Windows. W szczególności politykami bezpieczeństwa GPO / ActiveDirectory oraz AppLocker.

Wydawca nie odpowiada za błędy popełnione podczas niewłaściwej konfiguracji polityk bezpieczeństwa.

2. Cel dokumentu

Dokument zawiera krótki opis programu, działania oraz proces pierwszego uruchomienia oprogramowania.

3. Opis programu

Program **finn-agent** powstał w odpowiedzi na zapotrzebowanie klientów korzystających z programów **FINN 8 SQL** rozwiązując tym samym konieczność używania Javowych webstartów do obsługiwanych tym programem usług podpisu, edycji synchronicznej oraz skanowania.

Fin-agent posiada wbudowaną zminifikowaną wersję Javy, która jest wystarczająca do obsługi każdej z jego funkcjonalności. Zatem całkowicie eliminuje wcześniejszą konieczność instalacji Javy, a praca z systemem **FINN 8 SQL** staje się prostsza i niewymagająca tylu konfiguracji na jednostkach korzystających z ww. usług.

Aplikacja posiada minimalistyczny, prosty w obsłudze interfejs graficzny użytkownika.



Fin-agent również jest programem, który bez konieczności interakcji ze strony użytkownika sam się aktualizuje, zatem uznaje się, że gdy zapewniony jest dostęp do internetu jest **zawsze aktualny**.

LTC Sp. z o.o. siedziba

ul. Narutowicza 2, 98-300 Wieluń
NIP 8270007803
REGON 005267185

KRS 0000196558
Kapitał zakładowy 2 000 000 PLN
Sąd Rej. Łódź-Śr. XX Wydział KRS

LTC Sp. z o.o. dział sprzedaży i usług

ul. Pabianicka 159/161, 93-490 Łódź
tel. (42) 206 66 01
tel. (42) 206 66 07, 206 66 09

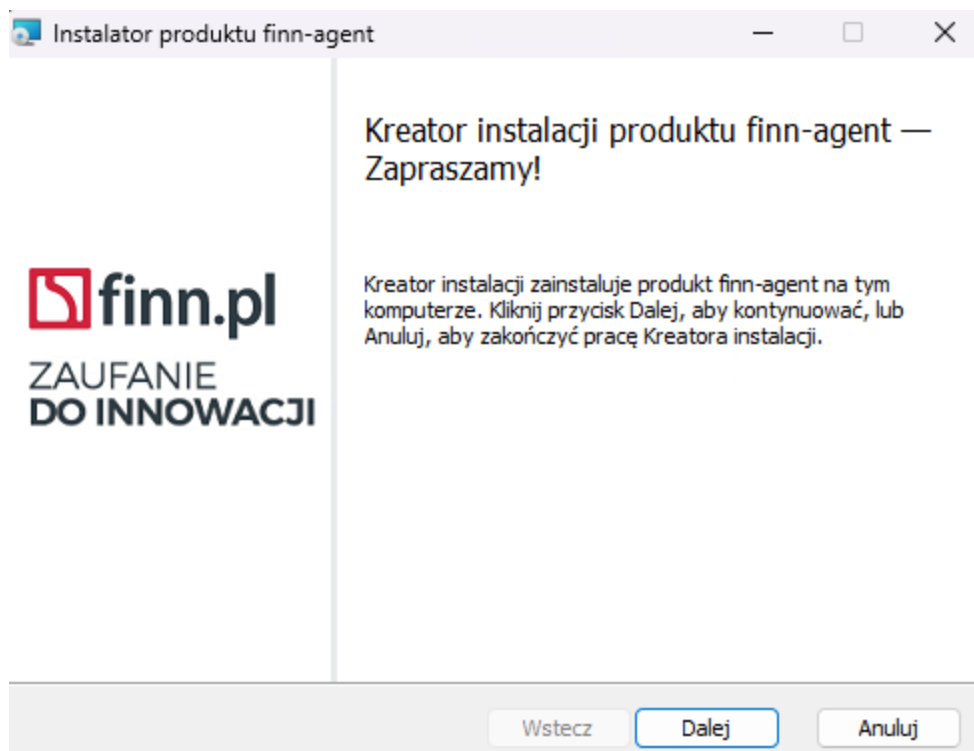
www.finn.pl
biuro@finn.pl

4. Instalacja

4.1. Domyślna instalacja

Ze względu na to, że zdecydowana większość skanerów współpracuje jedynie z 32bitowymi sterownikami Twain na ten czas dostępna jest jedynie wersja 32bit oprogramowania finn-agent.

Proces instalacji jest prosty i intuicyjny, a sam instalator jest w języku polskim.



Kolejny kroki jakie należy podejmować to:

- Akceptacja warunków Umowy licencyjnej.
- Wybór ścieżki, w której mają zostać zapisane pliki programu (zaleca się pozostawienie domyślnej ścieżki)

LTC Sp. z o.o. siedziba

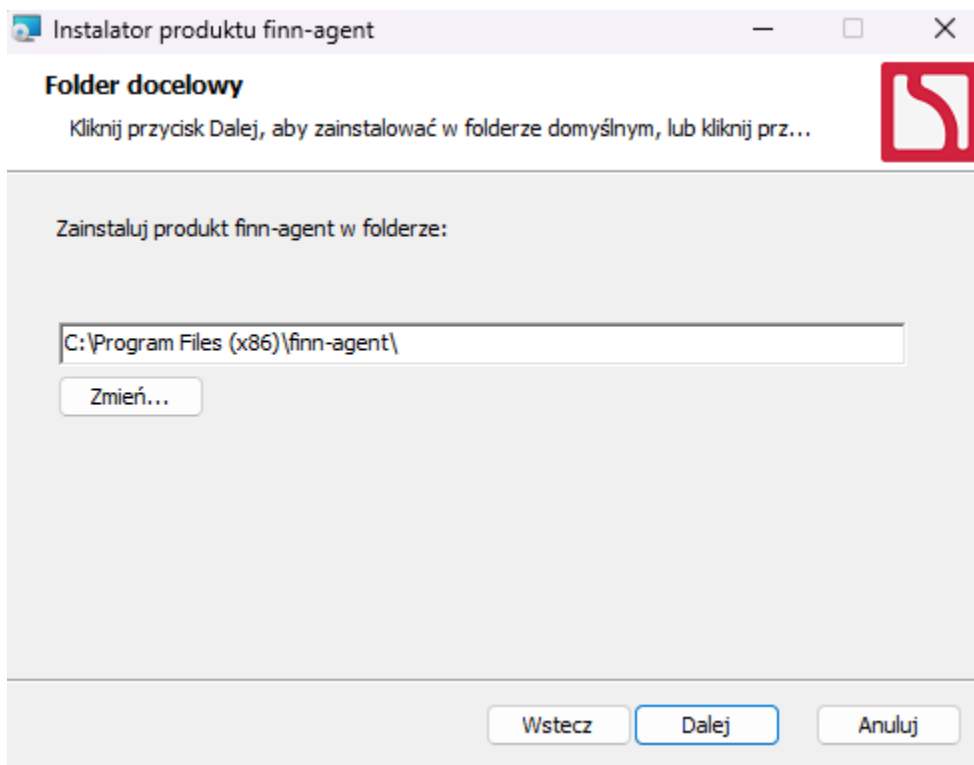
ul. Narutowicza 2, 98-300 Wieluń
NIP 8270007803
REGON 005267185

KRS 0000196558
Kapitał zakładowy 2 000 000 PLN
Sąd Rej. Łódź-Śr. XX Wydział KRS

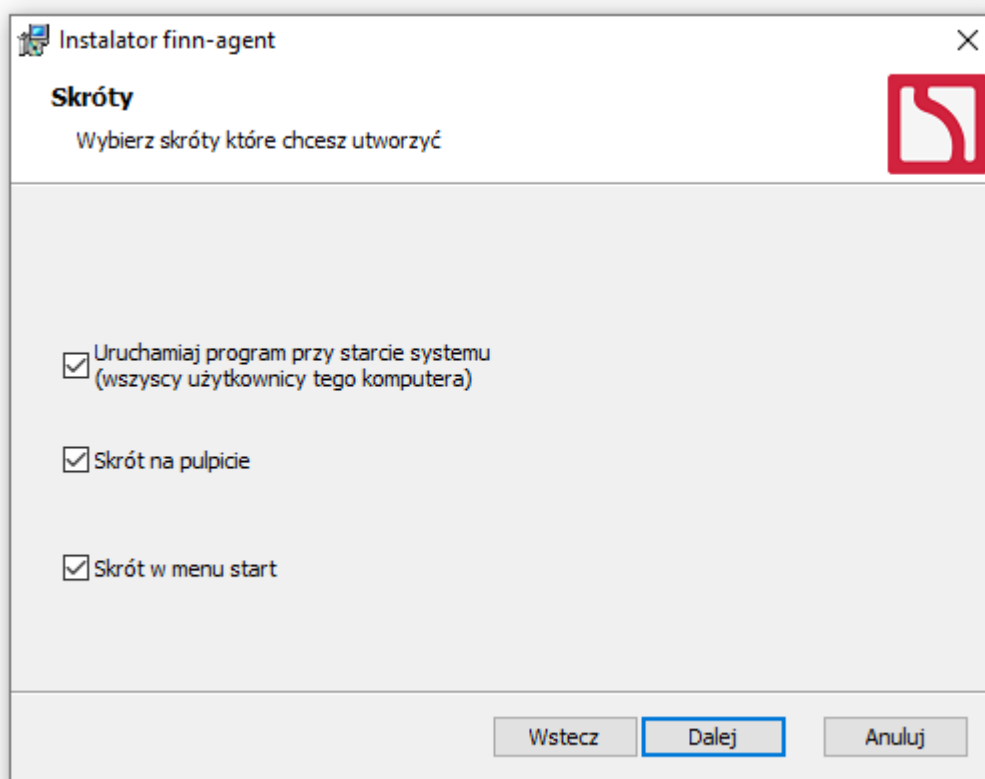
LTC Sp. z o.o. dział sprzedaży i usług

ul. Pabianicka 159/161, 93-490 Łódź
tel. (42) 206 66 01
tel. (42) 206 66 07, 206 66 09

www.finn.pl
biuro@finn.pl



- Wybór skrótów jakie mają być utworzone



LTC Sp. z o.o. siedziba

ul. Narutowicza 2, 98-300 Wieluń
NIP 8270007803
REGON 005267185

KRS 0000196558
Kapitał zakładowy 2 000 000 PLN
Sąd Rej. Łódź-Śr. XX Wydział KRS

LTC Sp. z o.o. dział sprzedaży i usług

ul. Pabianicka 159/161, 93-490 Łódź
tel. (42) 206 66 01
tel. (42) 206 66 07, 206 66 09

www.finn.pl
biuro@finn.pl

- Kliknijcie „Zainstaluj”
- Kliknijcie „Zakończ”

Po zakończeniu instalacji program jest gotowy do użycia. Można go od raz uruchomić lub zrestartować komputer aby uruchomił się przy jego starcie (konieczne zaznaczenie *Uruchamiaj program przy starcie systemu*).

Pierwsze uruchomienie zazwyczaj trwa dłużej niż uruchamianie w normalnym trybie ponieważ program pobiera odpowiednie dane oraz biblioteki potrzebne do obsługi wbudowanych modułów. Zatem przy pierwszym uruchomieniu konieczne jest połączenie z internetem, następane uruchomienia już nie wymagają połączenia, lecz jest to zalecane gdyż dostępność aktualizacji jest sprawdzana przy każdym uruchomieniu.

4.2. Instalacja bez graficznego interfejsu użytkownika

Do instalacji bez graficznego interfejsu użytkownika wystarczy otworzyć PowerShell (jako administrator) i uruchomić komendę:

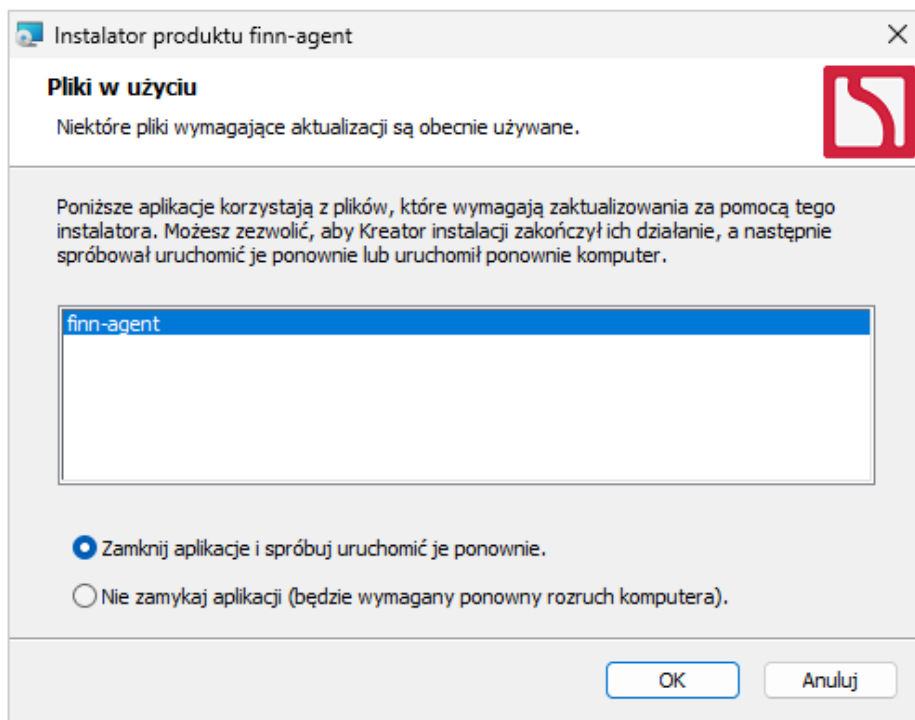
```
msiexec.exe /i "ścieżka_do_pliku_instalatora.msi" /QN /L*a  
"ścieżka_do_pliku.log"
```

4.3. Instalacja nowszej wersji

Jak wspomniano w punkcie opisowym programu zapewnienie dostępu do internetu gdzie zainstalowany jest **finn-agent** zapewnia, iż jest on zawsze aktualny.

Może się tak zdarzyć, że konieczna będzie aktualizacja samego środowiska uruchomieniowego. Wtedy w pierwszej kolejności należy zamknąć uruchomiony program, ponieważ brak jego zamknięcia może spowodować iż jakieś komponenty nie zostaną prawidłowo usunięte. Nie jest konieczne natomiast ręczne odinstalowanie programu. Nowsze wersje programu odinstalują starszą automatycznie.

Jeśli natomiast widoczny jest ekran taki jak poniższym zrzucie, zdecydowanie zaleca się przerwanie instalacji, zamknięcie programu i ponowne jego uruchomienie.



LTC Sp. z o.o. siedziba

ul. Narutowicza 2, 98-300 Wieluń
NIP 8270007803
REGON 005267185

KRS 0000196558
Kapitał zakładowy 2 000 000 PLN
Sąd Rej. Łódź-Śr. XX Wydział KRS

LTC Sp. z o.o. dział sprzedaży i usług

ul. Pabianicka 159/161, 93-490 Łódź
tel. (42) 206 66 01
tel. (42) 206 66 07, 206 66 09

www.finn.pl
biuro@finn.pl

5. Zaawansowane

5.1. Katalog domowy użytkownika

Finn-agent ze względu na swoją budowę jak i założenia jakie przyświecały jego tworzeniu zapisuje pewne pliki w określonych miejscach, jeśli użytkownik nie będzie miał dostępu (możliwości zapisu/modyfikacji) do plików w tych folderach uruchomienie programu będzie niemożliwe.

Folder ten jest folderem użytkownika najczęściej ma on postać:
`C:/Users/nazwa_użytkownika.`

Aby pobrać dokładną lokalizację należy uruchomić linię komend `cmd` i uruchomić komendę `echo %homedrive%%homepath%`

Używanie tego folderu polega na tym, tworzony (pobierany) jest plik xml z danymi bibliotek do pobrania (`finn-agent-update.xml`), następnie pobierane są biblioteki do folderu:

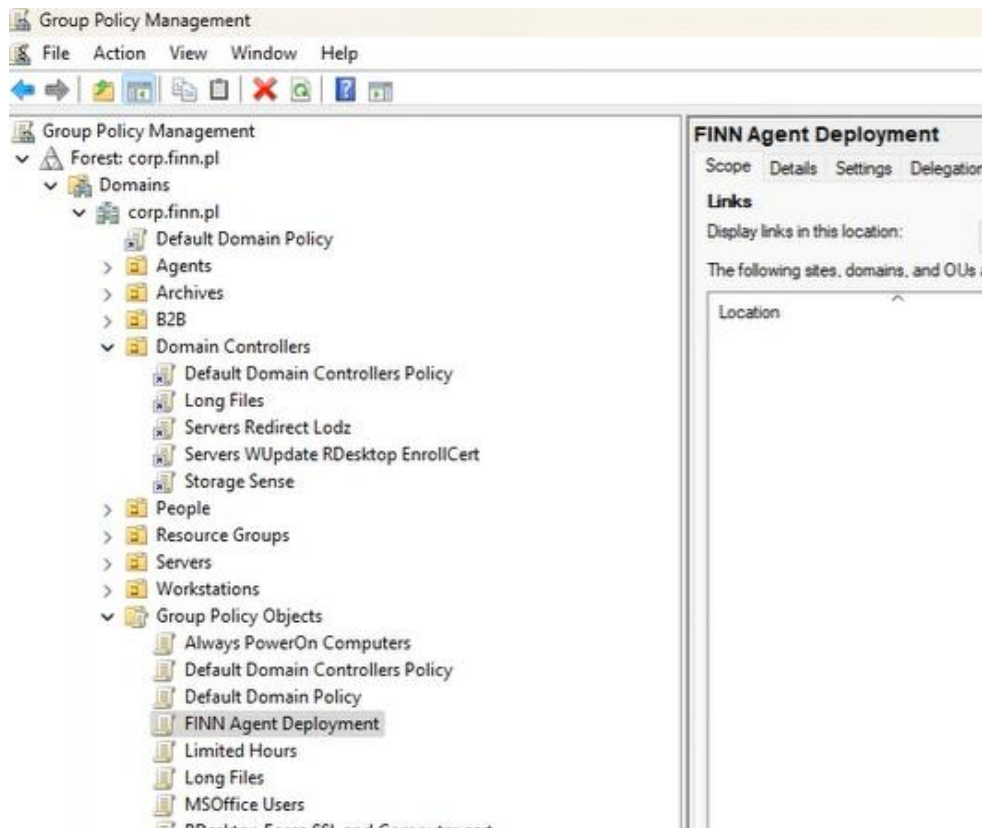
`C:/Users/nazwa_użytkownika/finn-agent`

Ponadto wszelkie logi z aplikacji zapisywane są do pliku o nazwie `finn-agent.log` znajdującego się w katalogu użytkownika.

5.2. Instalacja z wykorzystaniem Active Directory (GPO)

W pierwszej kolejności upewniamy się, iż instalator znajduje się w zasobach sieciowych oraz jest dostępny z każdego z komputerów na których ma zostać zainstalowany ponadto posiada odpowiednie uprawnienia.

Następnie uruchamiamy **Group Policy Management** w interesującym nas drzewie dodajemy pustą politykę o dowolnej nazwie. W naszym przykładzie użyliśmy *FINN Agent Deployment*.



LTC Sp. z o.o. siedziba

ul. Narutowicza 2, 98-300 Wieluń
NIP 8270007803
REGON 005267185

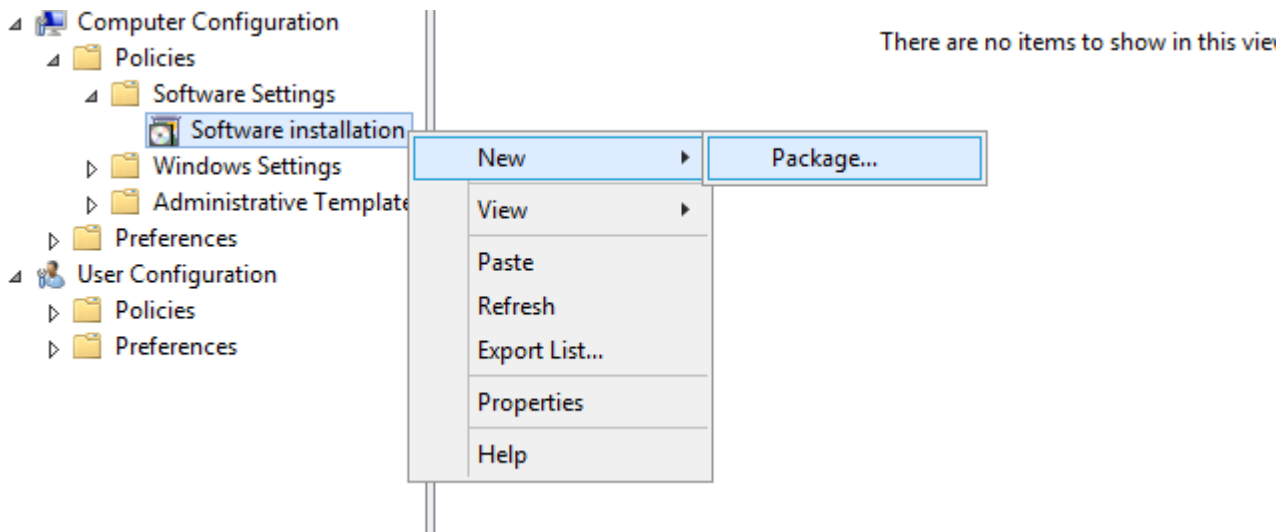
KRS 0000196558
Kapitał zakładowy 2 000 000 PLN
Sąd Rej. Łódź-Śr. XX Wydział KRS

LTC Sp. z o.o. dział sprzedaży i usług

ul. Pabianicka 159/161, 93-490 Łódź
tel. (42) 206 66 01
tel. (42) 206 66 07, 206 66 09

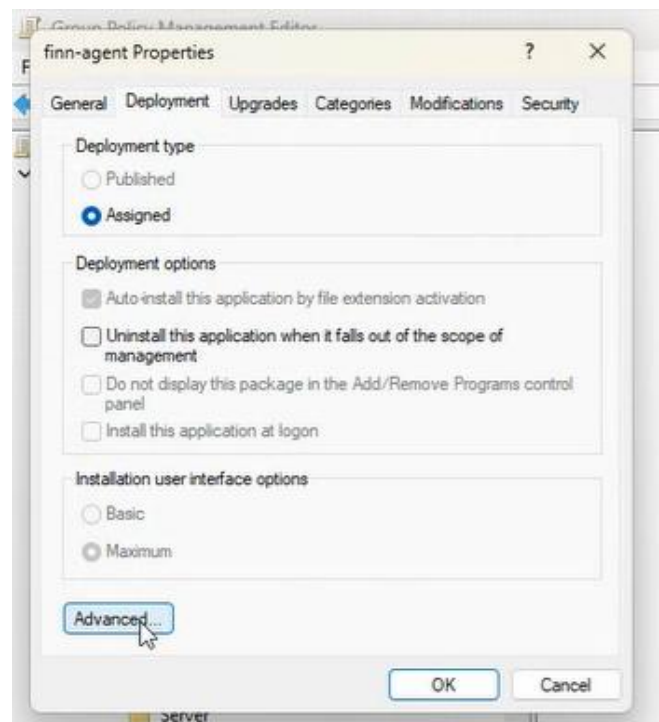
www.finn.pl
biuro@finn.pl

Klikając prawym klawiszem na politykę edytujemy ją klikając w advanced, przeglądamy i zmieniamy interesujące nas parametry. W oknie **Group Policy Management Editor** wybieramy *Computer Configuration > Policies > Software Settings > Software installation* (prawym klawiszem) > *New > Package...*



Wybieramy z lokalizacji sieciowej pakiet do zainstalowania (patrz pierwszy podpunkt).

Następnie wybieramy metodę wdrożenia polityki:



Po wprowadzeniu zmian (lub pozostawieniu domyślnych) przeciągamy politykę do odpowiedniej grupy (stacji roboczych lub użytkowników), dla której ma zostać zainstalowany **finn-agent**.

LTC Sp. z o.o. siedziba

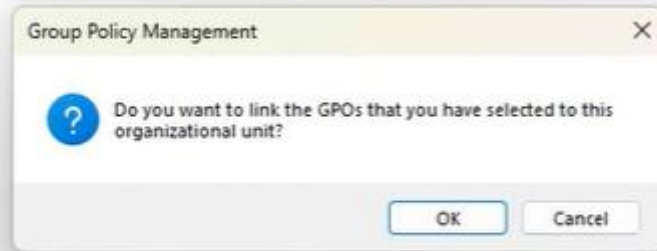
ul. Narutowicza 2, 98-300 Wieluń
NIP 8270007803
REGON 005267185

KRS 0000196558
Kapitał zakładowy 2 000 000 PLN
Sąd Rej. Łódź-Śr. XX Wydział KRS

LTC Sp. z o.o. dział sprzedaży i usług

ul. Pabianicka 159/161, 93-490 Łódź
tel. (42) 206 66 01
tel. (42) 206 66 07, 206 66 09

www.finn.pl
biuro@finn.pl



Po zmianie polityk i dodaniu interesujących nas komputerów/użytkowników należy poczekać na ich wdrożenie lub można także wymusić ich natychmiastowe wykonanie poprzez wykonanie komendy:

`gpupdate /force` lub `gpupdate /force /boot` jeśli dodatkowo chcemy wymusić restart

Komendy te należy wykonać zarówno na komputerze źródłowym jak i tych których konfiguracja dotyczy.

Kontrolę poprawnego wdrożenia wykonujemy poprzez *Podgląd zdarzeń* w systemie Windows uruchamiany komendą `eventvwr`. W tym przypadku interesują nas dwa źródła *Group Policy (Microsoft-Windows-GroupPolicy)* oraz *Application Management Group Policy*.

Poziom	Źródło	Identyfi...	D
Informacje	GroupPolicy (Microsoft-Windows-GroupPolicy)	1503	0:
Informacje	Application Management Group Policy	308	0:
Ostrzeżenia	GroupPolicy (Microsoft-Windows-GroupPolicy)	1112	0:
Informacje	Time-Service	158	0:
Informacje	GroupPolicy (Microsoft-Windows-GroupPolicy)	1502	0:
Ostrzeżenia	GroupPolicy (Microsoft-Windows-GroupPolicy)	1112	0:
Ostrzeżenia	Application Management Group Policy	108	0:
Błędy	Application Management Group Policy	103	0:
Ostrzeżenia	Application Management Group Policy	101	0:
Informacje	HttpService	114	0:
Informacje	Service Control Manager	7040	0:

Zdarzenie 103, Application Management Group Policy

Ogólne | Szczegóły

LTC Sp. z o.o. siedziba

ul. Narutowicza 2, 98-300 Wieluń
NIP 8270007803
REGON 005267185

KRS 0000196558
Kapitał zakładowy 2 000 000 PLN
Sąd Rej. Łódź-Śr. XX Wydział KRS

LTC Sp. z o.o. dział sprzedaży i usług

ul. Pabianicka 159/161, 93-490 Łódź
tel. (42) 206 66 01
tel. (42) 206 66 07, 206 66 09

www.finn.pl
biuro@finn.pl

5.3. Problemy z uruchomieniem

Oprogramowanie **finn-agent** jest sprawdzone pod kątem bezpieczeństwa przez Microsoft oraz wszystkich wiodących producentów oprogramowania antywirusowego. Zatem jeśli podczas instalacji lub uruchomienia występują jakieś problemy należy w pierwszej kolejności sprawić aktualność systemu Windows poprzez usługę *Windows Update* oraz sprawdzić aktualność zainstalowanego oprogramowania antywirusowego.

5.3.1. Komunikat Failed to launch JVM



Stwierdzono także blokowanie certyfikatu wydawcy, jeśli coś takiego ma miejsce pierwszą opcją jaką trzeba wykonać jest dodanie odpowiednich certyfikatów do zaufanych. Certyfikaty te wraz z instrukcjami dostępne są na stronie <https://www.finn.pl/ltc-root-ca/>.

Polityki GPO i konfiguracja sieciowa – może zdarzyć się tak, iż w którejś konfiguracji będą zablokowane różne możliwości dla użytkowników. W takim przypadku należy upewnić się, że konfiguracje te umożliwią swobodną komunikację z <https://update.finn.pl/finn-agent/update.xml>.

LTC Sp. z o.o. siedziba

ul. Narutowicza 2, 98-300 Wieluń
NIP 8270007803
REGON 005267185

KRS 0000196558
Kapitał zakładowy 2 000 000 PLN
Sąd Rej. Łódź-Śr. XX Wydział KRS

LTC Sp. z o.o. dział sprzedaży i usług

ul. Pabianicka 159/161, 93-490 Łódź
tel. (42) 206 66 01
tel. (42) 206 66 07, 206 66 09

www.finn.pl
biuro@finn.pl

Sprawdzenie dokładnego adresu IP i portu za pomocą polecenia *curl* z wiersza poleceń:

```
curl -vv -s -o /dev/null https://update.finn.pl/finn-agent/update.xml
```

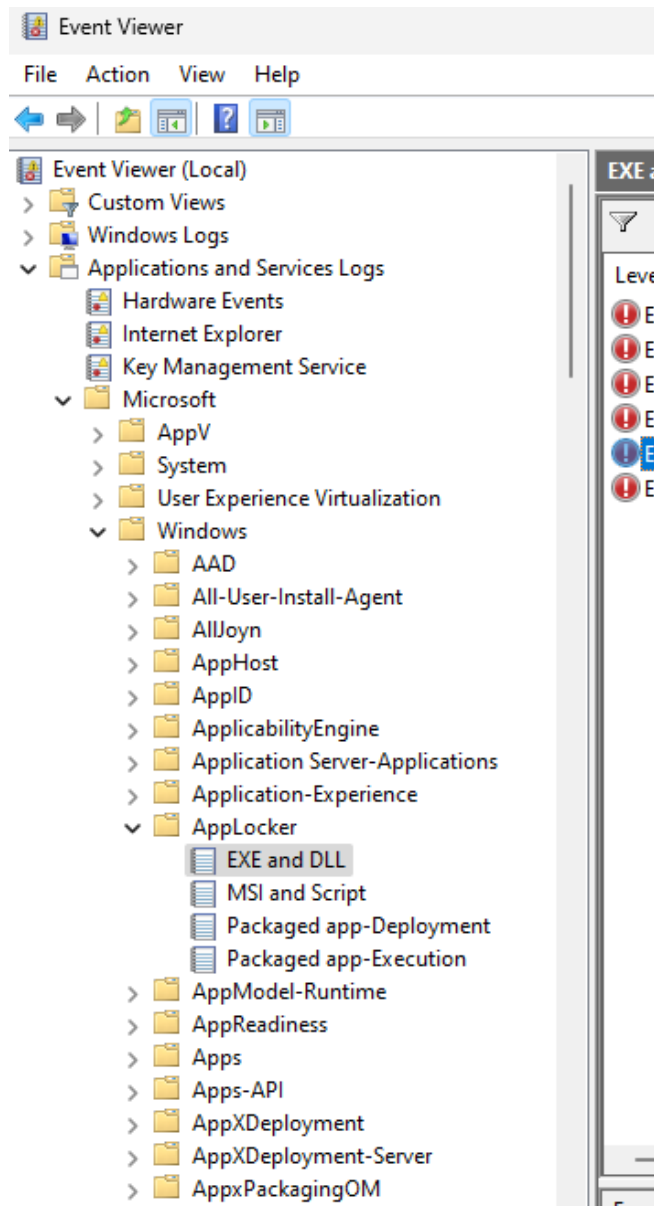
5.3.2. Zatrzymanie na „Uruchamianie programu..”

Jak w każdym dobrze zabezpieczonym systemie Windows należy blokować nieznanne pliki uruchamialne. Istniejące wcześniej polityki mogą blokować aplikację **finn-agent**. W systemach z wdrożonymi politykami bezpieczeństwa AppLocker może się zdarzyć, iż trzeba ręcznie dodać wyjątki do konfiguracji.

W tym celu uruchamiamy **Powershell** i komendą:

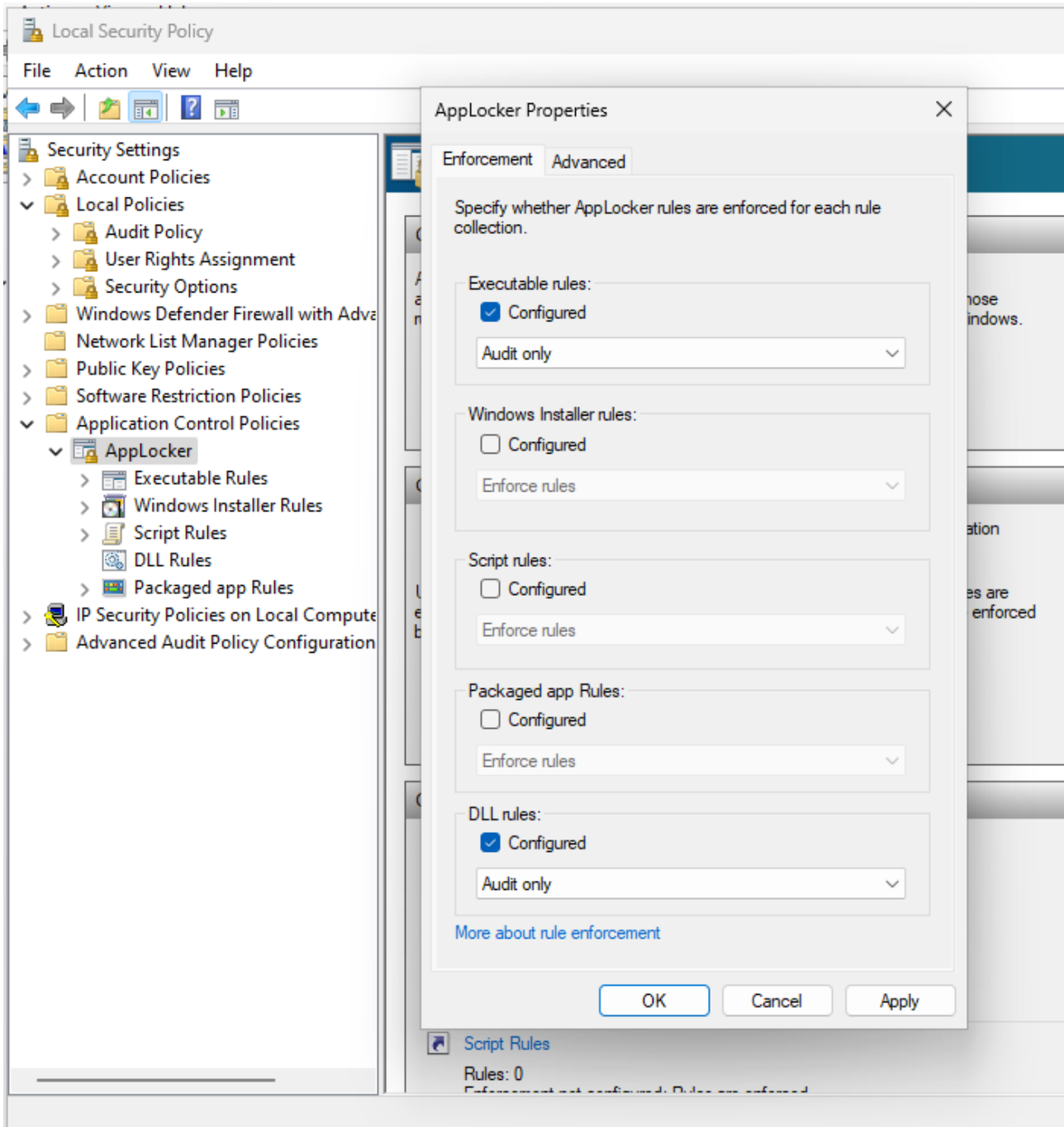
```
eventvwr
```

uruchamiamy **Podgląd zdarzeń** w systemie Windows, w tym oknie odnajdujemy czy nie występują błędy w gałęzi **EXE and DLL** dotyczące któregoś z plików aplikacji **finn-agent**.



Jeśli odnajdziemy błędy (ostrzeżenia, gdy działamy w trybie Audit), które zostały dodane w momencie próby uruchomienia aplikacji uruchamiamy edycję polityk bezpieczeństwa poleceniem:

`secpol.msc`



Następnie klikając *Prawy klawisz* dodajemy wyjątki tak, aby nie polityka blokowała plików, najprościej problem ten rozwiązać dodając wszystkie blokowane pliki do warunków typu *File hash*, lecz wybór ten należy już do Administratora.

LTC Sp. z o.o. siedziba

ul. Narutowicza 2, 98-300 Wieluń
NIP 8270007803
REGON 005267185

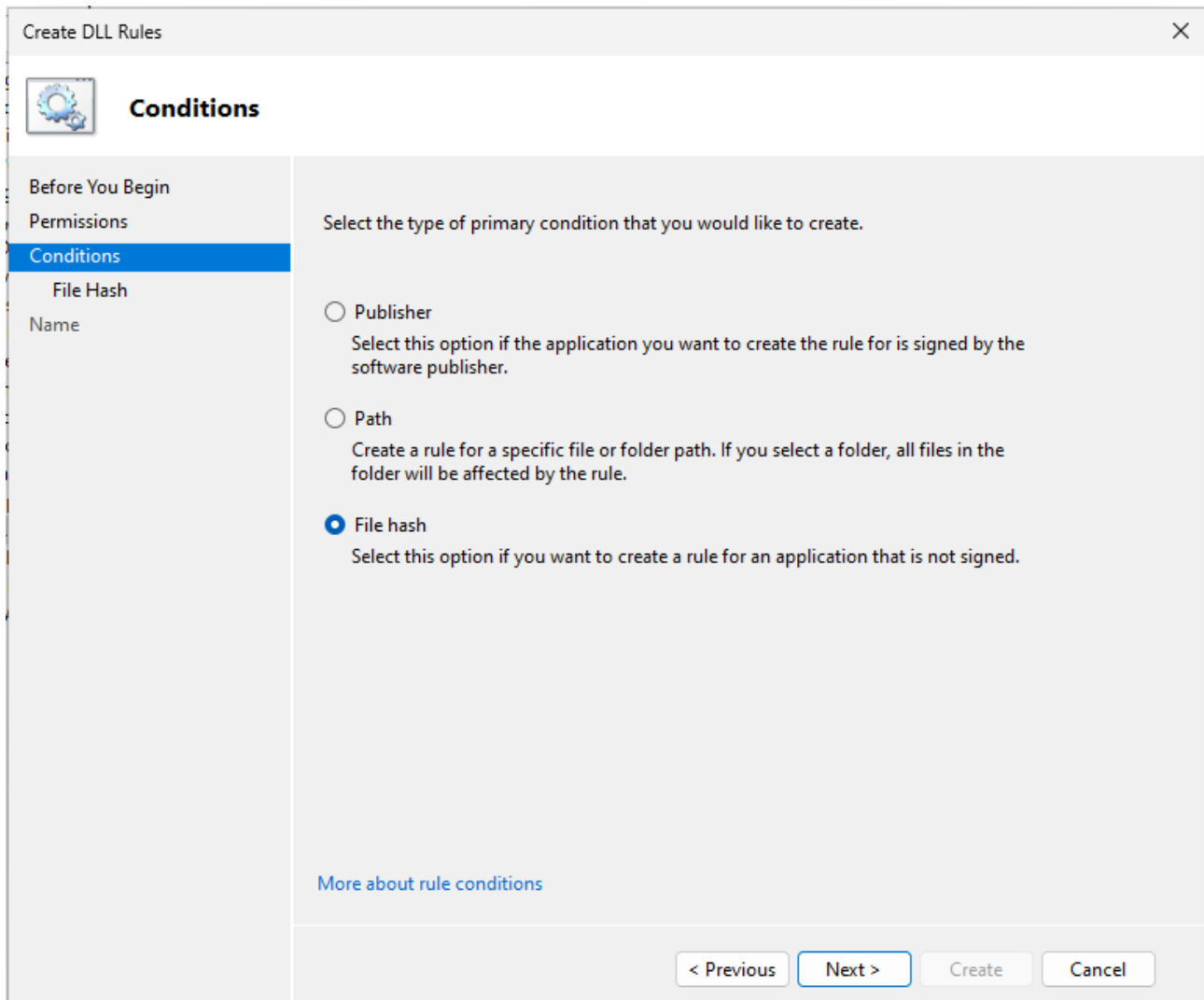
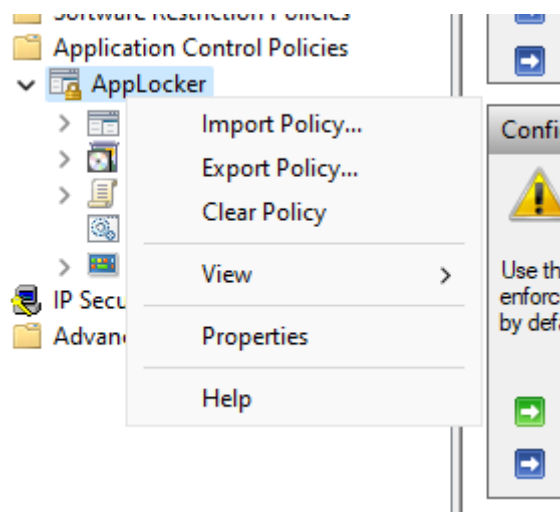
KRS 0000196558
Kapitał zakładowy 2 000 000 PLN
Sąd Rej. Łódź-Śr. XX Wydział KRS

LTC Sp. z o.o. dział sprzedaży i usług

ul. Pabianicka 159/161, 93-490 Łódź
tel. (42) 206 66 01
tel. (42) 206 66 07, 206 66 09

www.finn.pl
biuro@finn.pl

Poniżej przedstawiono zrzuty ekranu z dodawania warunków:



5.4. Blokowanie portów przez inne aplikacje

Lista portów jakie używane są przez oprogramowanie:

- 64305
- 64310
- 64301

Jeżeli któryś z portów lokalnych (na komputerze użytkownika) będzie zablokowany/używany przez inną aplikację uruchomienie **finn-agent** będzie niemożliwe, jednak program poinformuje o tym jak pokazano poniżej:



Komunikat informuje również o nazwie aplikacji korzystającej z portu tak, aby łatwiejsze było jego odnalezienie i ewentualne zamknięcie.

6. Współpraca z oprogramowaniem

6.1. Sterowniki skanerów

Do prawidłowego działania skanowania konieczne jest **instalowanie 32bitowej wersji oprogramowania Twain**, do pobrania dla poszczególnych modeli ze stron producentów skanerów.

LTC Sp. z o.o. siedziba

ul. Narutowicza 2, 98-300 Wieluń
NIP 8270007803
REGON 005267185

KRS 0000196558
Kapitał zakładowy 2 000 000 PLN
Sąd Rej. Łódź-Śr. XX Wydział KRS

LTC Sp. z o.o. dział sprzedaży i usług

ul. Pabianicka 159/161, 93-490 Łódź
tel. (42) 206 66 01
tel. (42) 206 66 07, 206 66 09

www.finn.pl
biuro@finn.pl